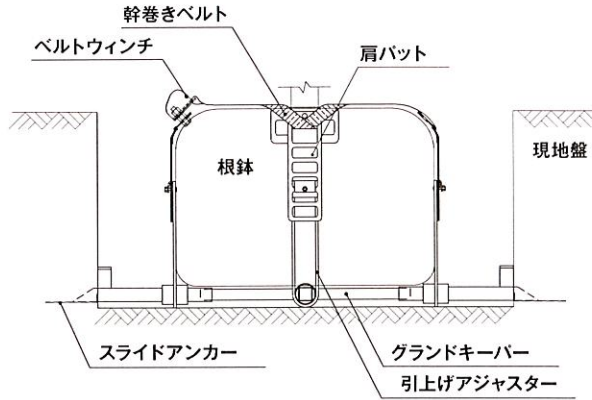


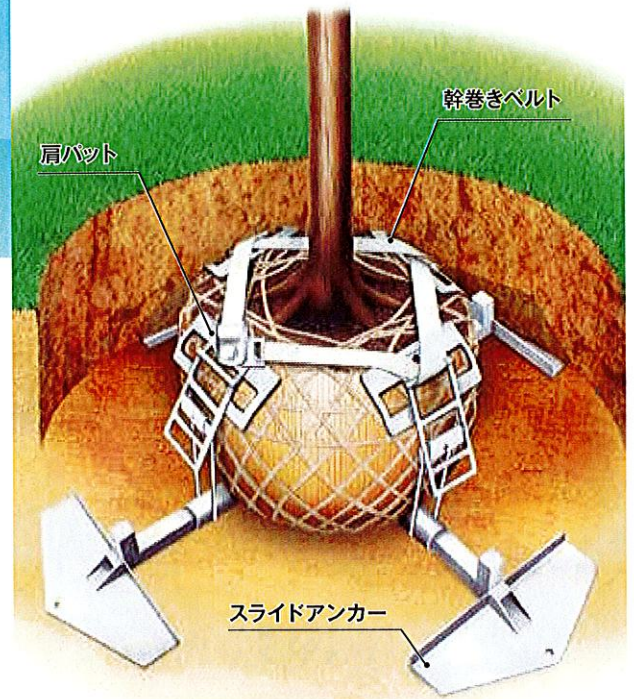
# フィット・スーパーグランドサポート

新型肩バットで根鉢をしっかりとやさしく包み込み、ホールドする構造です。それにより、根鉢のくずれによる樹木の転倒防止が実現しました。

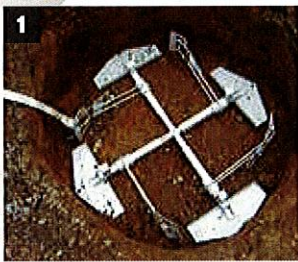
## 設置図



※図はフィット・SGS-Mです。



## 施工の流れ



1 植穴にベース部を設置。



2 スライドアンカーを植穴の側壁に打ち込む。



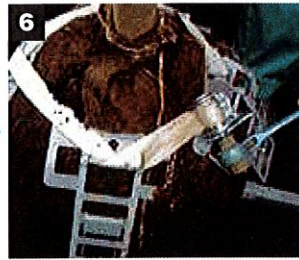
3 根鉢の位置を調整するための土を敷き均す。



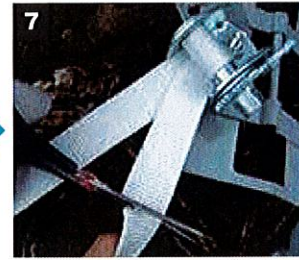
4 樹木の立ち、向きを調整しながら据える。



5 肩バットに、ベルトウインチ付幹巻きベルトを取り付け、ベルトを掛け回す。



6 ベルトウインチを締め込む。(複数の場合は同時に)



7 余った幹巻きベルトの端をカットする。



8 施工完了。

## ■ フィット・スーパーグランドサポートの対応樹木規格および価格

品番	対応樹木規格			設計価格	参考歩掛 (造園工)	最小植穴径 (mm)	最大植穴径 (mm)
	目通り幹周 (C)	樹高 (H)	根鉢高				
フィット・SGS-S	0.10 ~ 0.19m	2.5 ~ 3.5 m	~ 0.36m	S (18,000 円)	0.15 人工	φ 750	φ 870
フィット・SGS-M	0.20 ~ 0.29m	3.0 ~ 5.0 m	~ 0.48m	M (26,000 円)	0.18 人工	φ 990	φ 1,110
フィット・SGS-L	0.25 ~ 0.34m	4.0 ~ 6.0 m	~ 0.70m	L (35,100 円)	0.20 人工	φ 1,110	φ 1,170
フィット・SGS-2L	0.35 ~ 0.59m	~ 7.0 m	~ 0.80m	2L (42,100 円)	0.25 人工	φ 1,410	φ 1,710
フィット・SGS-3L	0.50 ~ 0.74m	~ 8.0 m	~ 0.95m	3L (60,000 円)	0.25 人工	φ 1,610	φ 2,070
フィット・SGS-4L	0.70 ~ 0.89m	~ 10.0 m	~ 1.10m	4L (79,500 円)	0.40 人工	φ 1,990	φ 2,440

【備考】  
 ・上記樹木規格は国土交通省の規格です。この規格に合わない樹木を使用される場合は、別途ご相談ください。  
 ・屋上緑化等でのご使用で、非分解性ベルトをご希望される場合はご相談ください。尚、非分解性ベルトは樹木の活着後に取外していただきますようお願いいたします。  
 ・沖縄地区および離島は別途運賃が発生します。お問い合わせ下さい。  
 ・製品の仕様および価格は予告なく変更となることがございます。ご了承ください。